

FOTO A VIDEO

- dokumentace realizace staveb
- fotografie objektů
- létání v hustě osídlených oblastech
- přírodní scenérie



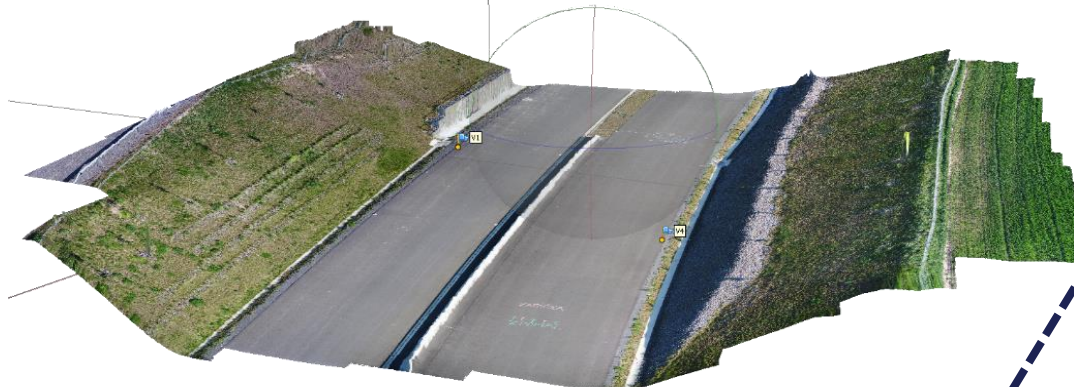
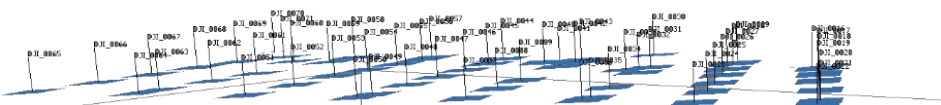
INSPEKCE A PASPORTIZACE

- pasportizace komunikací, železnice, inženýrských sítí, konstrukcí, mostních objektů
- dopravní průzkumy - podklady
- dokumentace stavebních parcel
- průzkumy střech, krytin, komínů, větrných elektráren



DIGITÁLNÍ MAPOVÁNÍ

- 3D digitální modely
- výpočty ploch a kubatur
- ortofotomapy
- 360° panorama



TECHNIKA

- DJI MATRICE 210 RTK
 - Kamera Zenmuse X5S
 - Kamera Zenmuse Z30
 - 30x optický zoom, 6x digitální zoom
 - Maximální doba letu 25 min.
- DJI Phantom 4 Pro V2
 - Maximální doba letu 27 min.
- GNSS sestava Trimble R8s s jednotkou TSC3

CENÍK

- letecké fotografie (30 snímků) od 10 000 Kč
- letecké video (cca 30 minut) od 15 000 Kč
- kombinace fotografie a video od 20 000 Kč
- inspekční lety, pasportizace – 2 000 až 5 000 Kč/hodina
- digitální mapování (3D digitální modely a ortofotomapa v JTSK, výpočty ploch a kubatur) – od 15 000 Kč
- doprava na místo (celá ČR) – 7 Kč/km
- úprava pořízených fotografií a videa 750 Kč/hod
- měření na více lokalitách, opakovaná měření, specifická zadání – cena stanovena podle individuální kalkulace

