

## FOTO A VIDEO

- dokumentace realizace staveb
- fotografie objektů
- létání v hustě osídlených oblastech
- přírodní scenérie



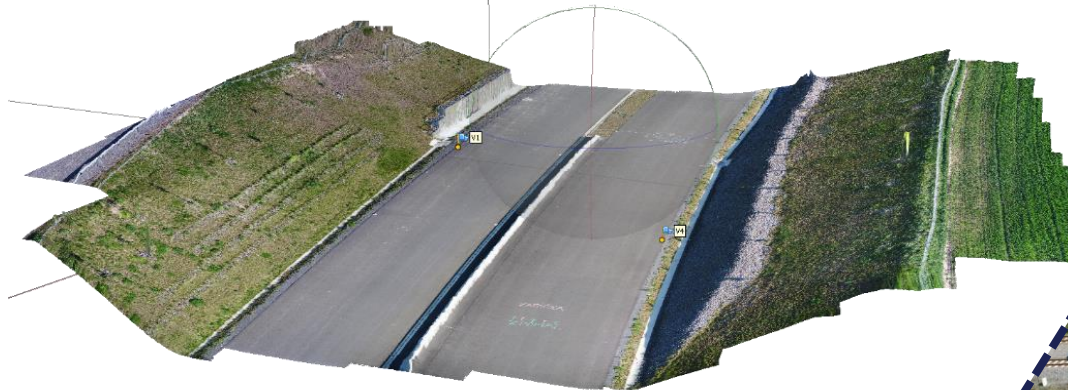
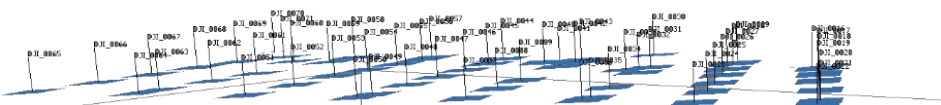
## INSPEKCE A PASPORTIZACE

- pasportizace komunikací, železnice, inženýrských sítí, konstrukcí, mostních objektů
- dopravní průzkumy - podklady
- dokumentace stavebních parcel
- průzkumy střech, krytin, komínů, větrných elektráren



## DIGITÁLNÍ MAPOVÁNÍ

- 3D digitální modely
- výpočty ploch a kubatur
- ortofotomapy
- 360° panorama



## TECHNIKA

- DJI MATRICE 210 RTK
  - Kamera Zenmuse X5S
  - Kamera Zenmuse Z30
  - 30x optický zoom, 6x digitální zoom
  - Maximální doba letu 25 min.
- DJI Phantom 4 Pro V2
  - Maximální doba letu 27 min.
- GNSS sestava Trimble R8s s jednotkou TSC3

